

Renskötsel och ren energi

Hur påverkas renskötseln vid
vindkraftsutbyggnad?

Lars Rönnegård
Moudud Alam



HÖGSKOLAN
DALARNA

Artiklar tillsammans med Anna Skarin, SLU

- Skarin, A. & **Alam**, M. (2017) Reindeer habitat use in relation to two small wind farms, during preconstruction, construction, and operation. *Ecology and Evolution* 7:3870–3882.
- Lee, Y., **Alam**, M., Noh, M., **Rönnegård**, L., & Skarin, A. (2016) Spatial modelling of data with excessive zeros applied to reindeer pellet-group counts. *Ecology and Evolution* 6:7047-7056.
- Skarin, A., Nelleman, C., **Rönnegård**, L., Sandstrom, P. & Lundqvist, H. (2015) Wind farm construction impacts reindeer migration and movement corridors. *Landscape Ecology*, 30(8): 1527-1540.
- Skarin, A., Helleman, C., Sandström, P. & **Rönnegård**, L. (2013) Renar och vindkraft: Studie från anläggningen av två vindkraftparker i Malå sameby. Rapport Naturvårdsverket.



Att bygga vindkraftverk inom renskötseområden

- Vindkraftsbolag måste ha samråd med berörd Sameby innan en ansökan görs till Länsstyrelsen
- Länsstyrelsen tar beslut efter inlämnad ansökan
- Samebyn kan överklaga i Miljödomstolen och ibland ändras beslutet: avslag, minskat antal vindkraftverk, extra utfodring eller annan ersättning.



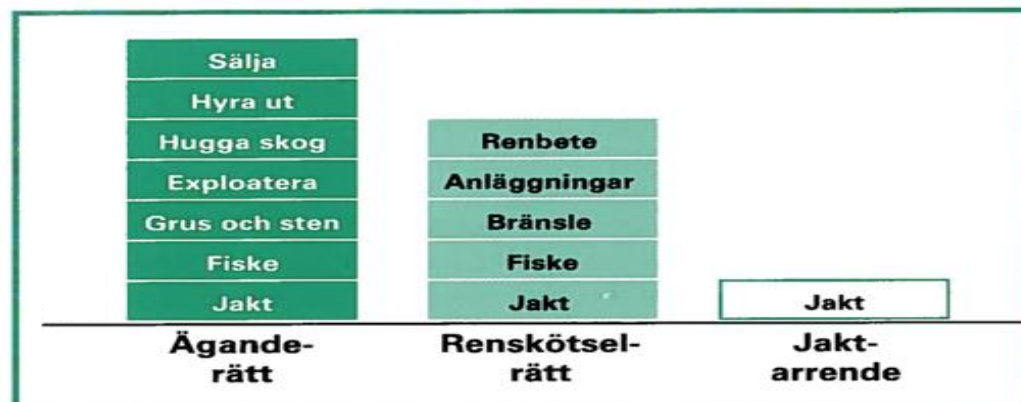
Sameby

- Benämning på ett geografiskt område och ekonomisk förening
 - T ex så är Peter Andersson medlem i Idre sameby. Han har rätt att bedriva renskötsel inom Idre sameby.

Renskötselrätt

- Renskötseln är reglerad genom Rennäringslagen från 1971

Ett försök att illustrera likheterna och skillnaderna mellan olika rättigheter till fast egendom kan se ut så här:



Liknar äganderätten:

- Och den är obegränsad i tiden
- Oberoende av avtal



Rennäringslagen

- 1886 års Renbeteslag
 - Kollektiv rätt till mark åt lappar inom lappbyar
 - (Längre tillbaks fanns det privat ägande)
- 1928 års Renbeteslag
 - Lapp = Renskötare
- 1971 års Rennäringslag
 - Begreppen lapp och lappby ersätts med same och sameby.



Skattefjällsmålet 1966-1981

- Målet var en tvist mellan staten och samerna i norra Jämtland angående ägande- och nyttjanderätt av de s k skattefjällen i länet.
- Staten vann målet.
- Det fastställdes dock att renskötselrätten baseras på urminnes hävd på samma sätt som äganderätten. Det är alltså ingen rättighet som staten gett samerna.
- **Det mest omfattande målet i HD i Sveriges historia**

Kunniga personer

- Bertil Bengtsson
 - Justitieråd, var med och skrev domen i Skattefjällsmålet
 - *Samerätt - en översikt*, Norstedts Juridik 2004
- Marie B Hagsgård
 - Tidigare hovrättsdomare i Västra Sverige
 - Utredningssekreterare i tre statliga utredningar angående minoriteter och urfolk

Att bygga vindkraftverk inom renskötseområden

- Vindkraftsbolag måste ha samråd med berörd Sameby innan en ansökan görs till Länsstyrelsen
- Länsstyrelsen tar beslut efter inlämnad ansökan
- Samebyn kan överklaga i Miljödomstolen och ibland ändras beslutet: avslag, minskat antal vindkraftverk, extra utfodring eller annan ersättning.



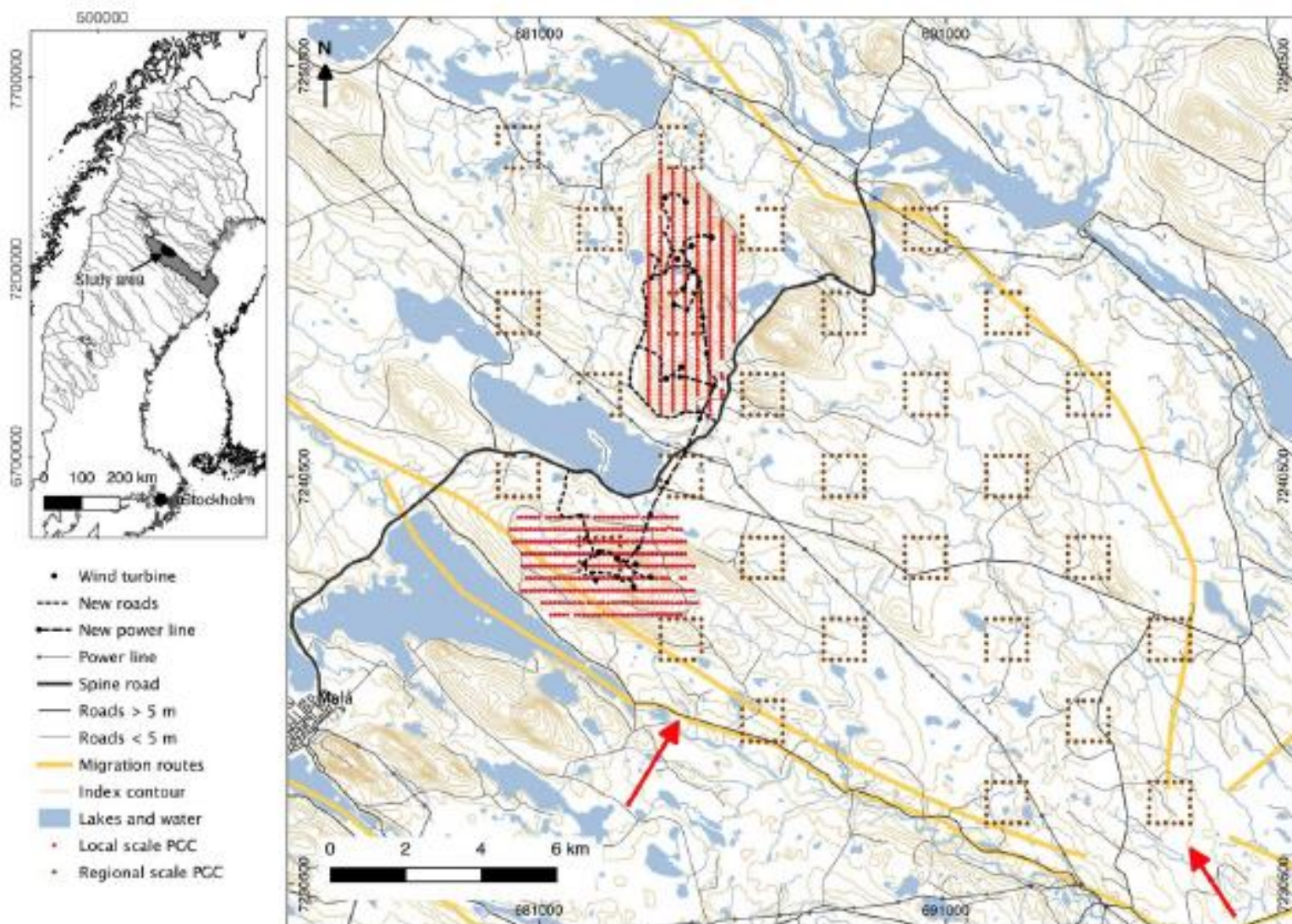


Fig. 1: Study area and the inventories

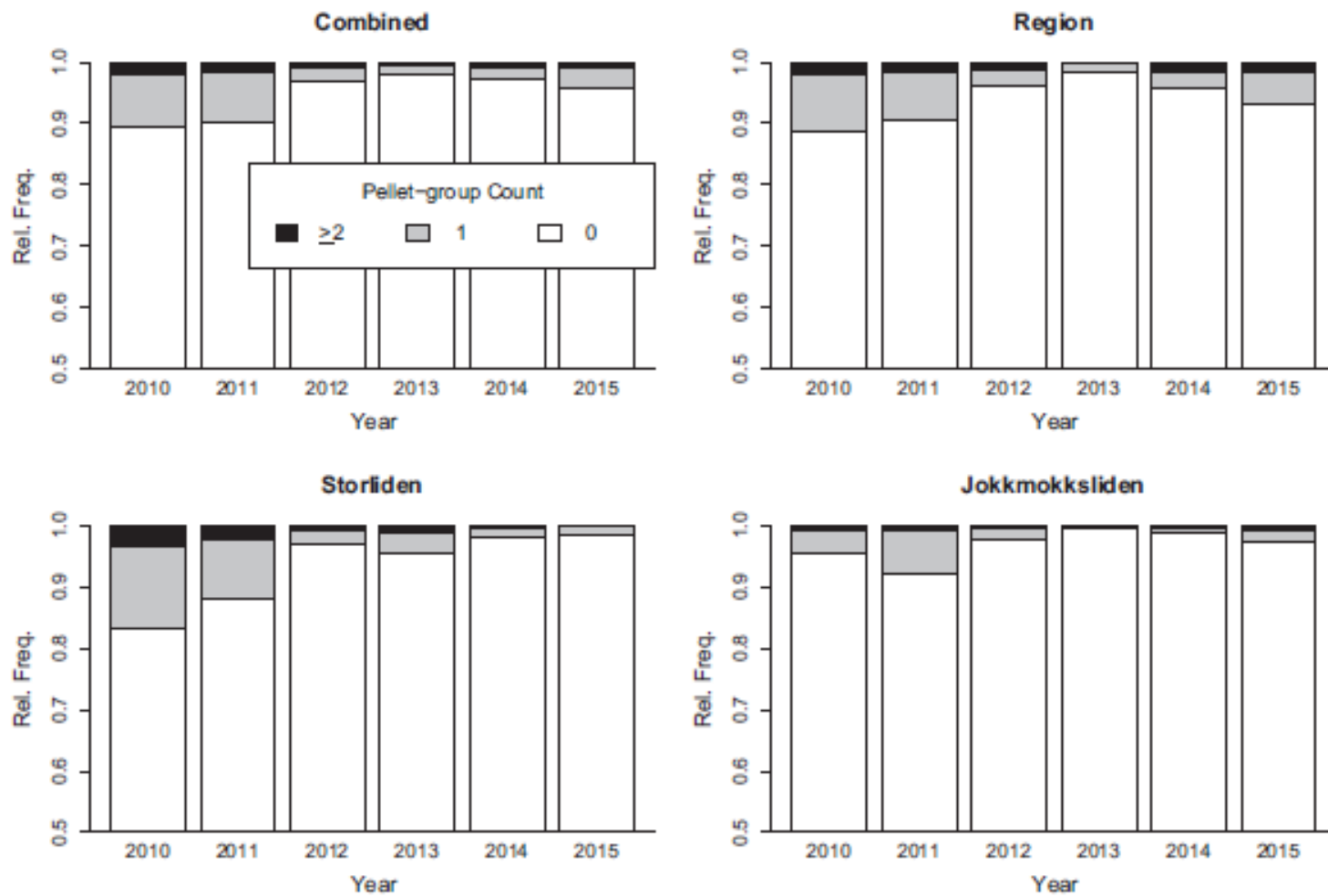


Fig. 2: Frequency distribution of pellet counts (Source: Skarin & Alam, 2017)

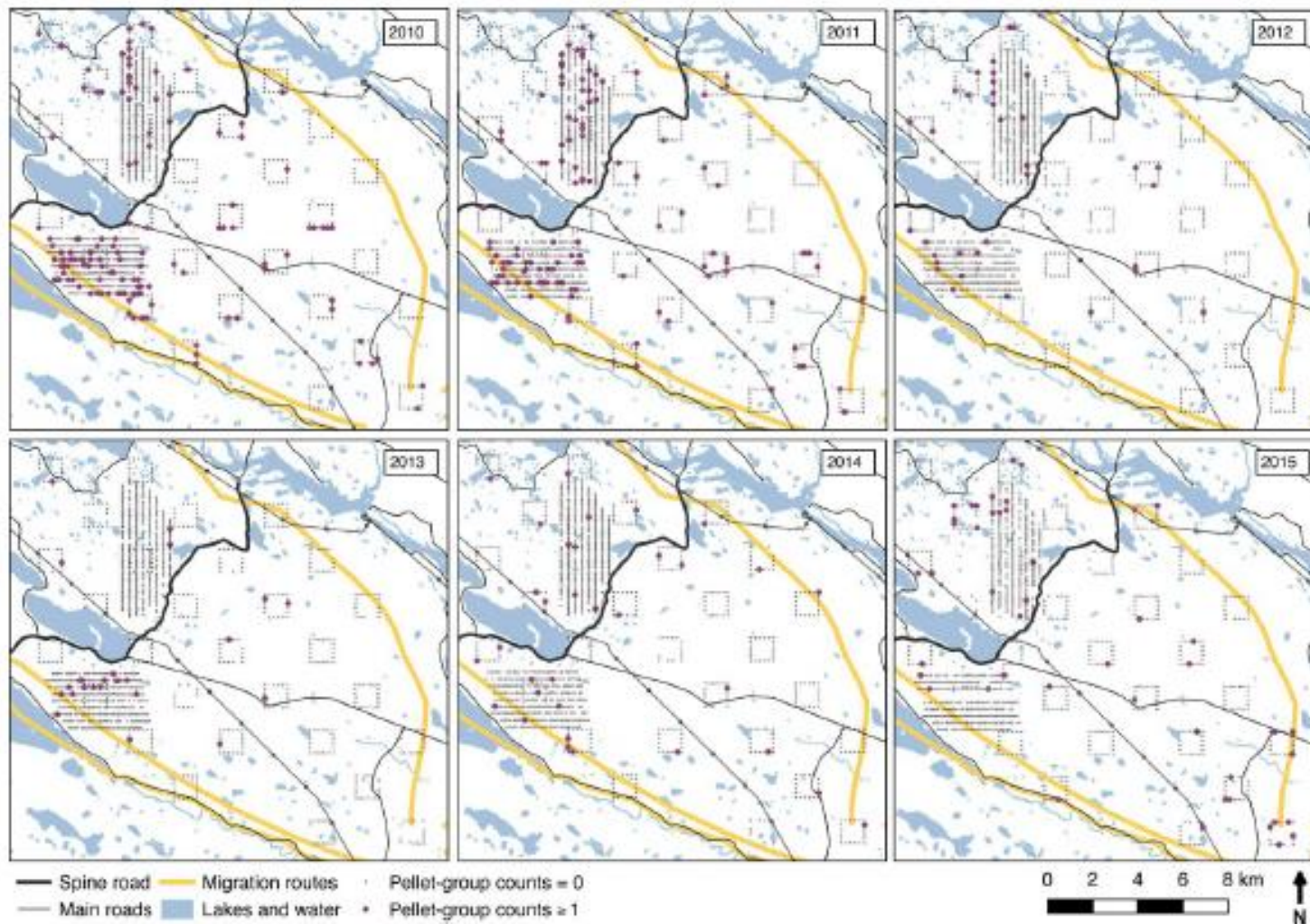


Fig. 3: Pellet counts over inventories (Source: Skarin & Alam, 2017)

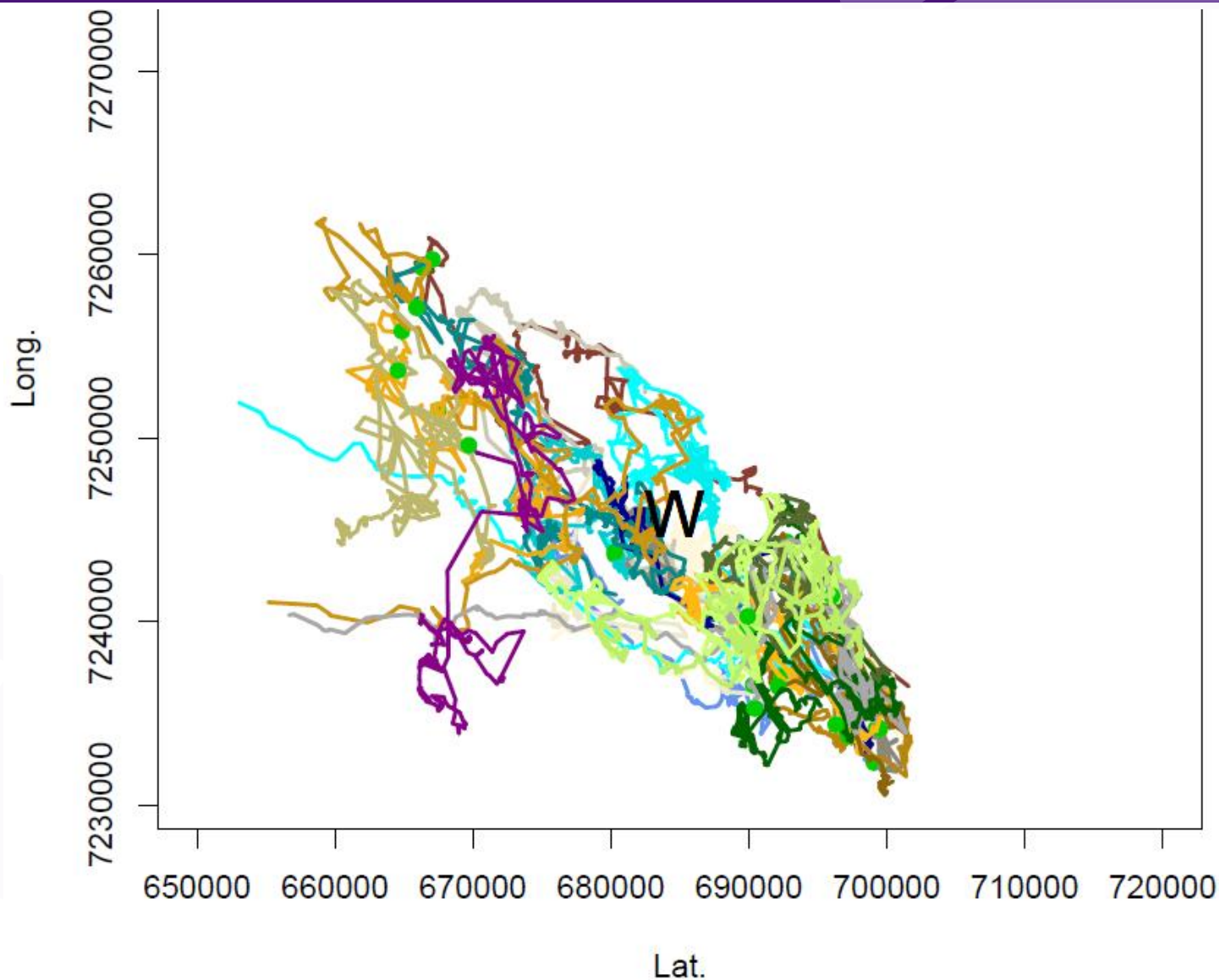


Fig. 4 Trajectories of reindeers between 2008 and 2009

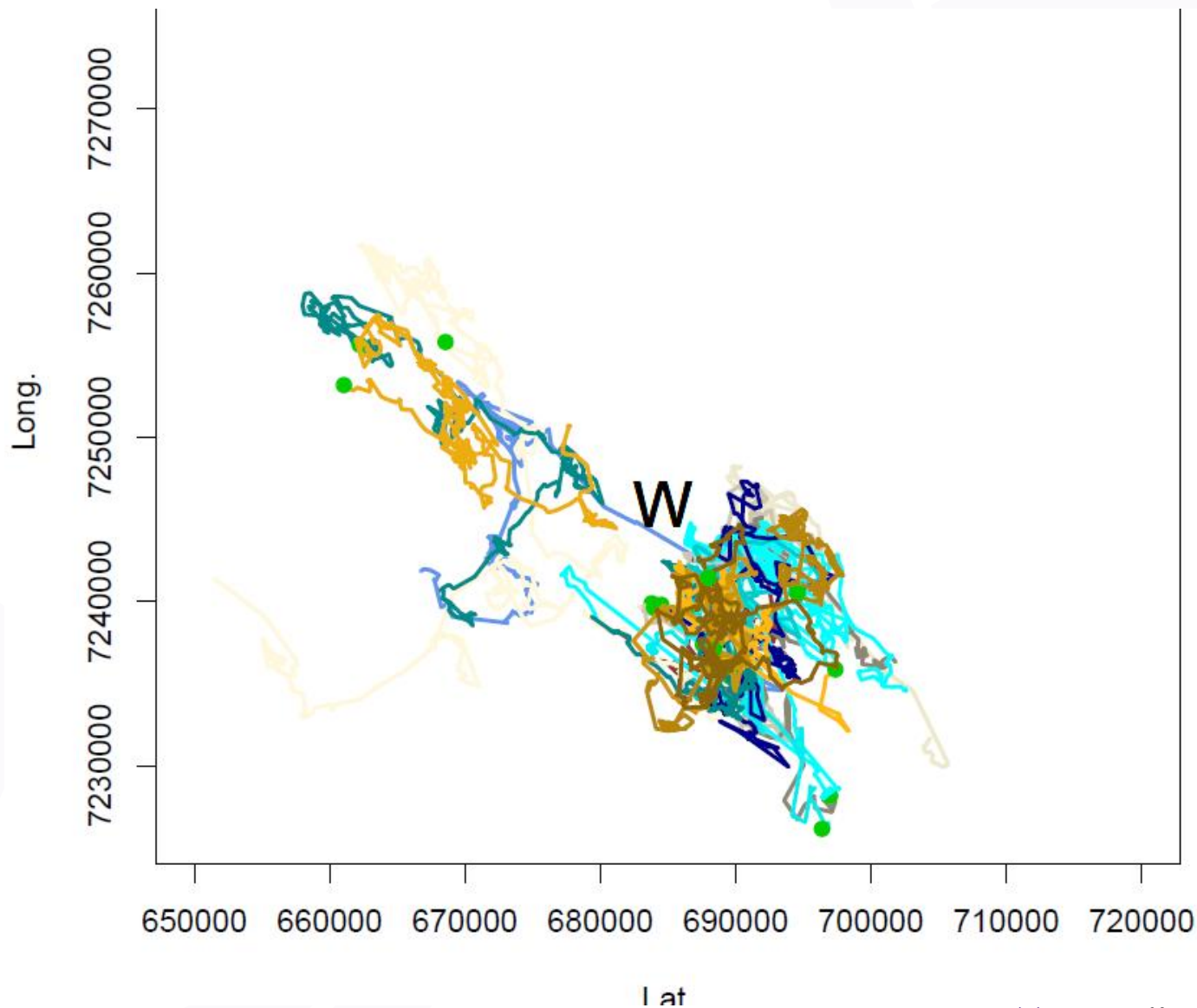


Fig. 5 Reindeer trajectories during 2010-2011

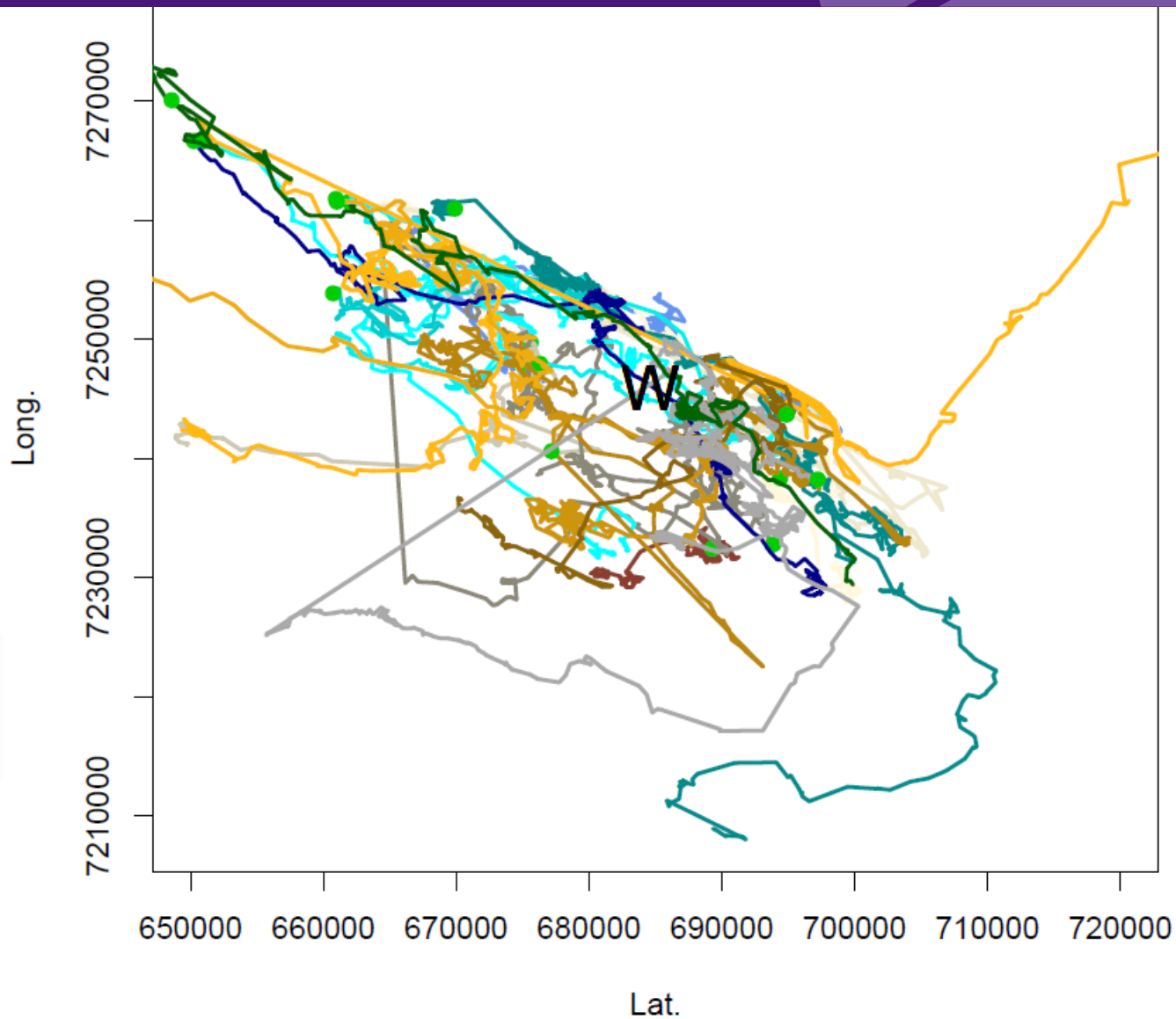


Fig. 6 Reindeer trajectories, 2015-2016